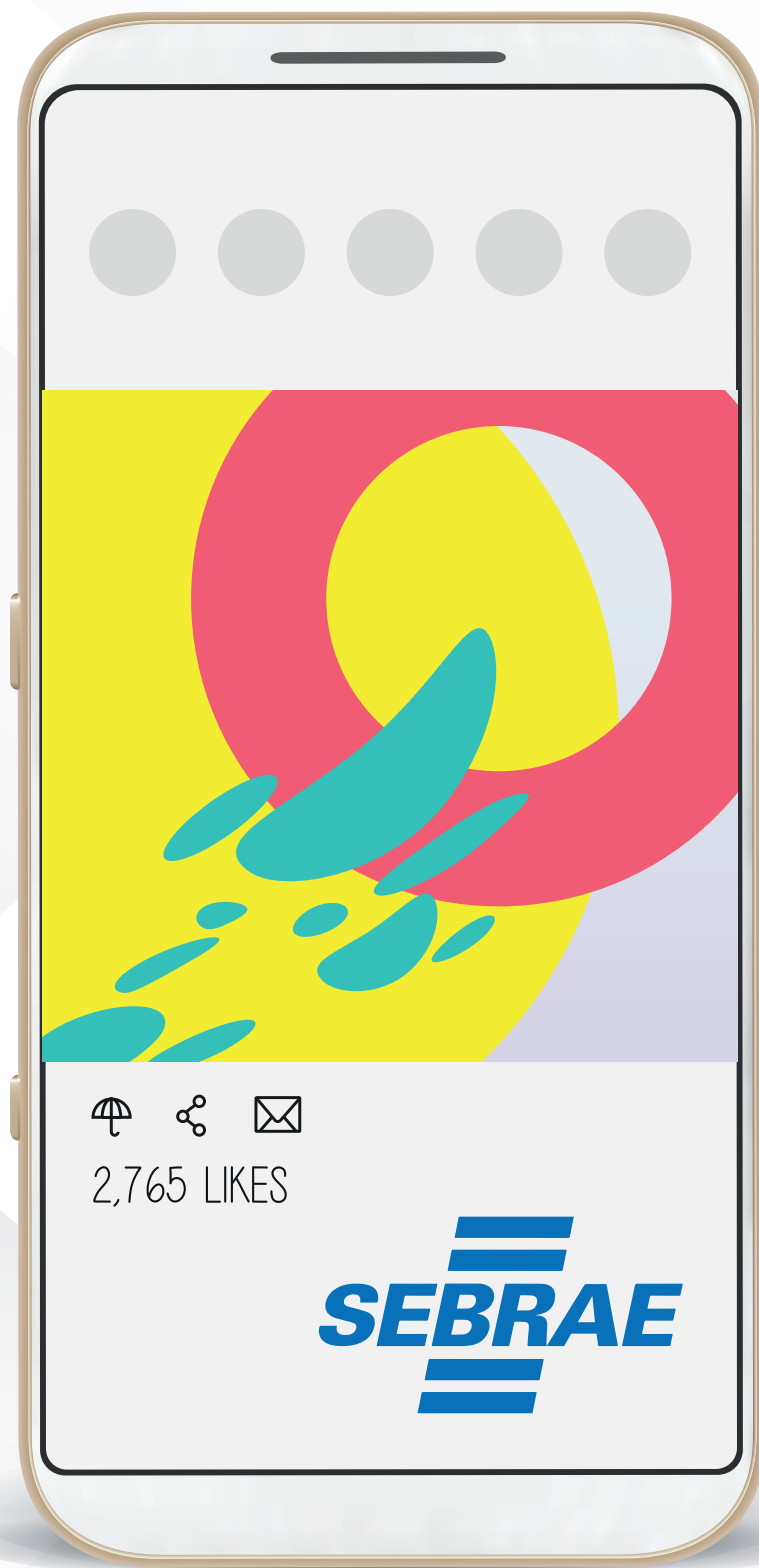


[e-book]

Apresente sua empresa pelo *Canva*





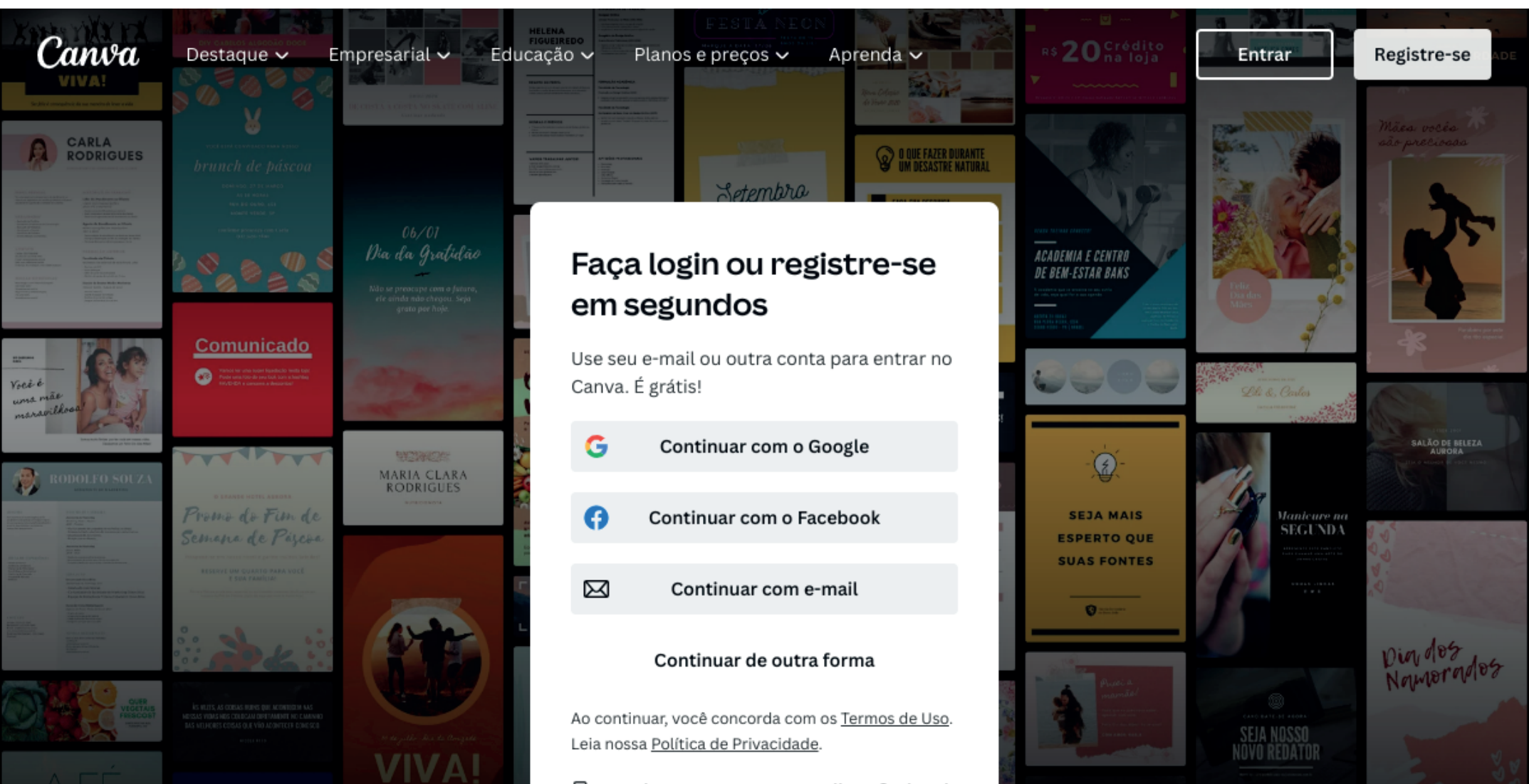
Você já ouviu falar do Canva?

O Canva é uma ferramenta de design feita para criar e editar uma série de artes gráficas a partir de templates prontos: posts para redes sociais, apresentações, logotipos, cartazes e até mesmo vídeos. Fontes e imagens também são disponibilizados para as criações.

Atualmente é uma ferramentas muito utilizada tanto por amadores quanto por designers experientes. Além de ser fácil de usar, com navegação intuitiva, tem uma versão gratuita com ótimas soluções, e uma versão paga mais completa.

O Canva pode ser acessado via web (computador) ou via aplicativos em versão mobile em celulares [IOS](#) e [Android](#).

Para começar a usar o Canva, siga os seguintes passos:



1 - Crie uma conta

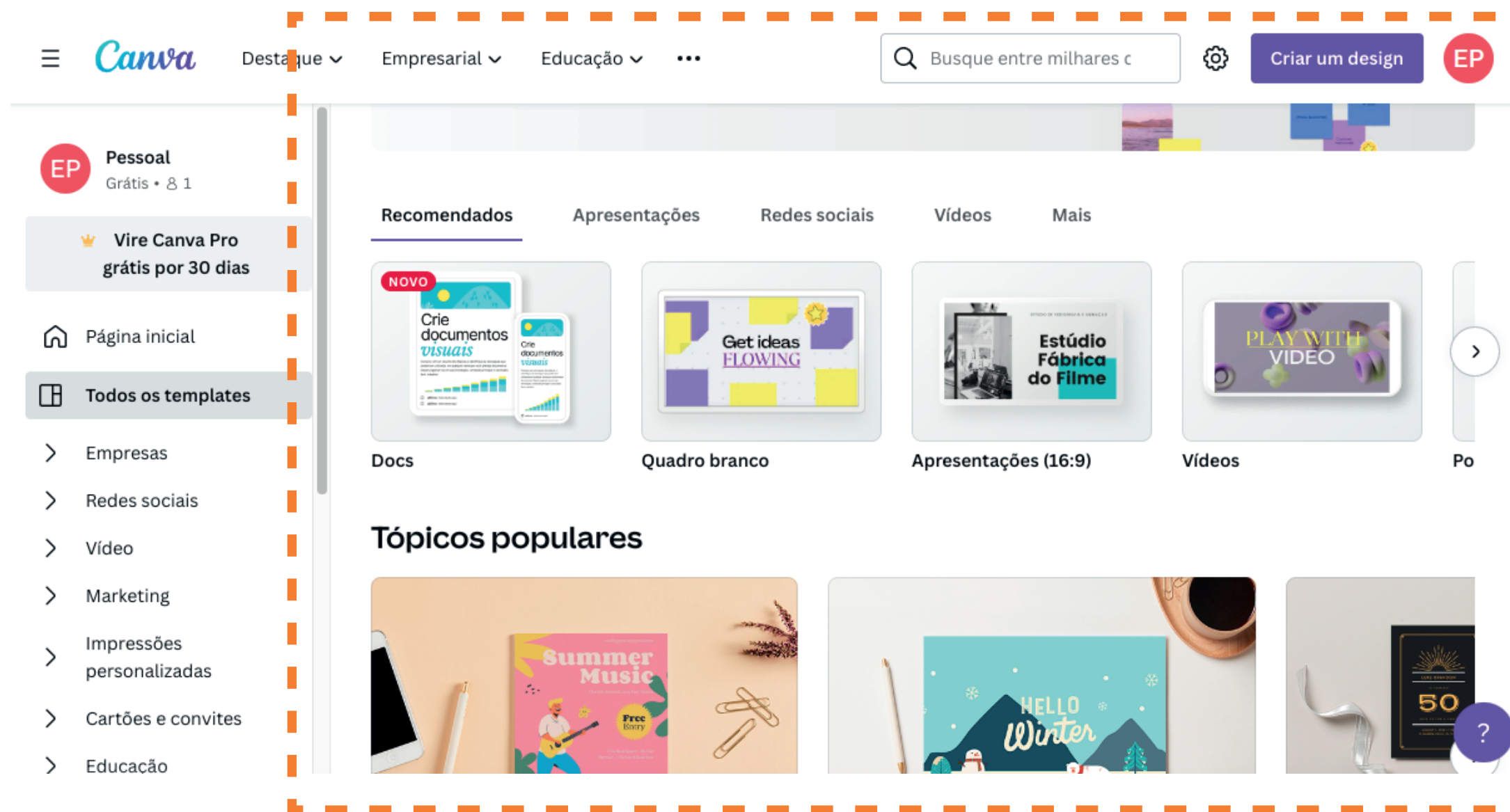
Acesse o [site do Canva](#) ou o aplicativo via celular e crie uma conta gratuita.

Você pode fazer login usando sua conta do Google ou do Facebook, ou criar uma conta com o seu endereço de e-mail.

2. Escolha um modelo

Depois de criar sua conta, você verá uma tela inicial com vários modelos para escolher.

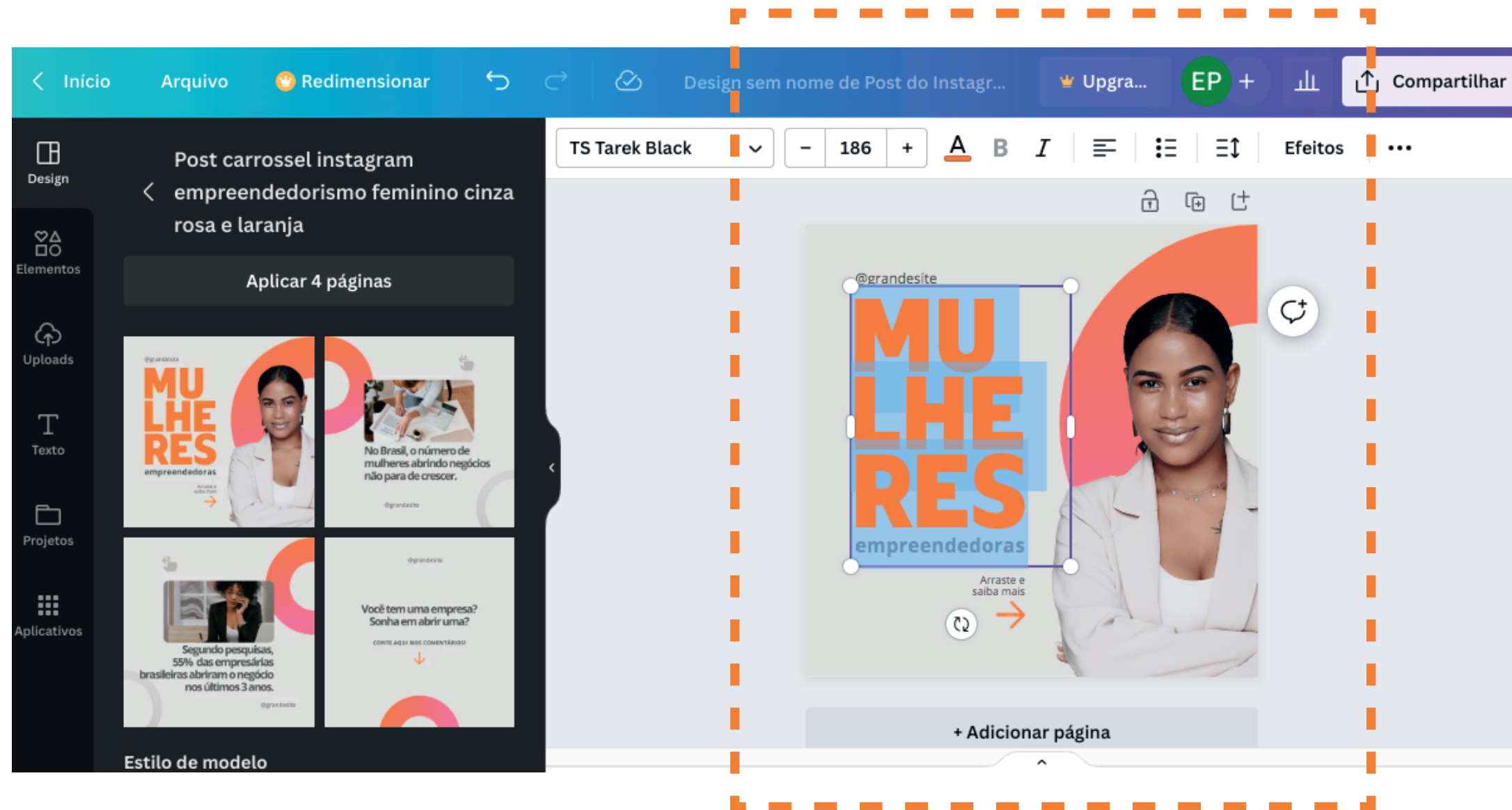
Escolha o tipo de design que deseja criar, por exemplo, um post para redes sociais ou uma apresentação.



3 - Personalize o modelo

Depois de selecionar um modelo, você pode personalizá-lo de várias maneiras.

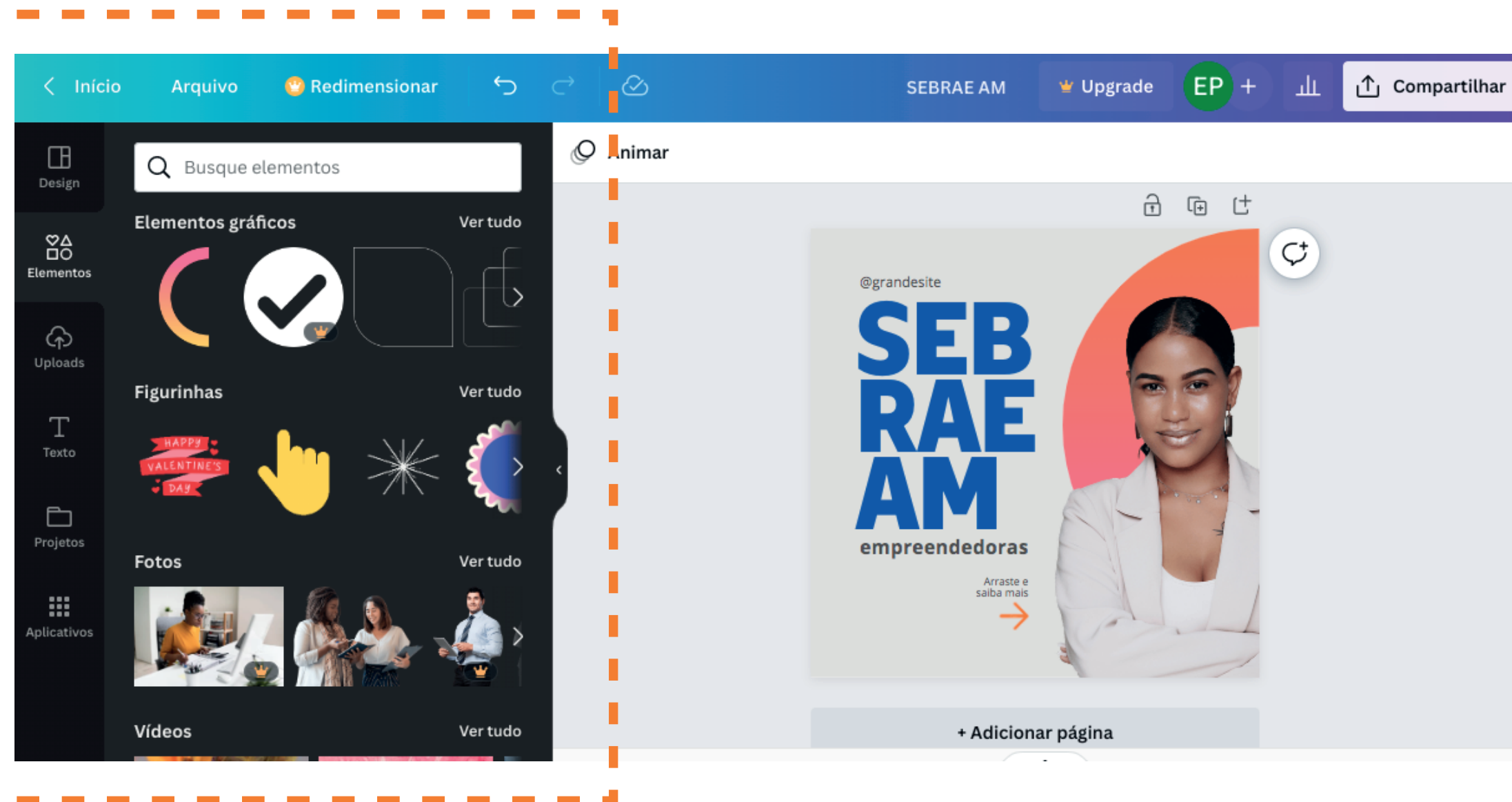
Você pode alterar o texto, as fontes, as cores e as imagens, ou adicionar seus próprios elementos.



4. Adicione imagens

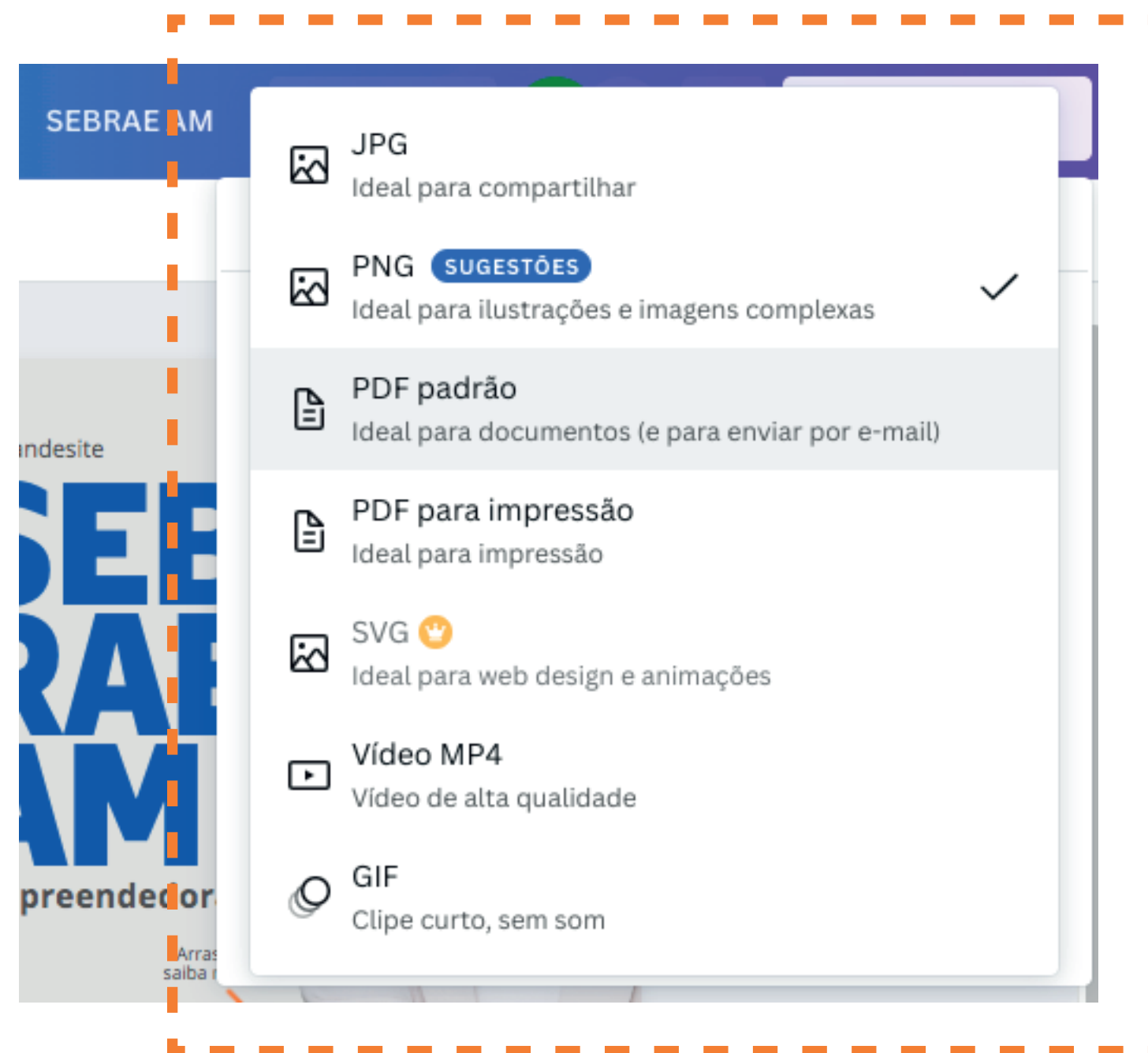
O Canva tem uma grande biblioteca de imagens gratuitas que você pode usar em seus designs.

Você pode procurar imagens por palavra-chave e arrastá-las para o seu design.



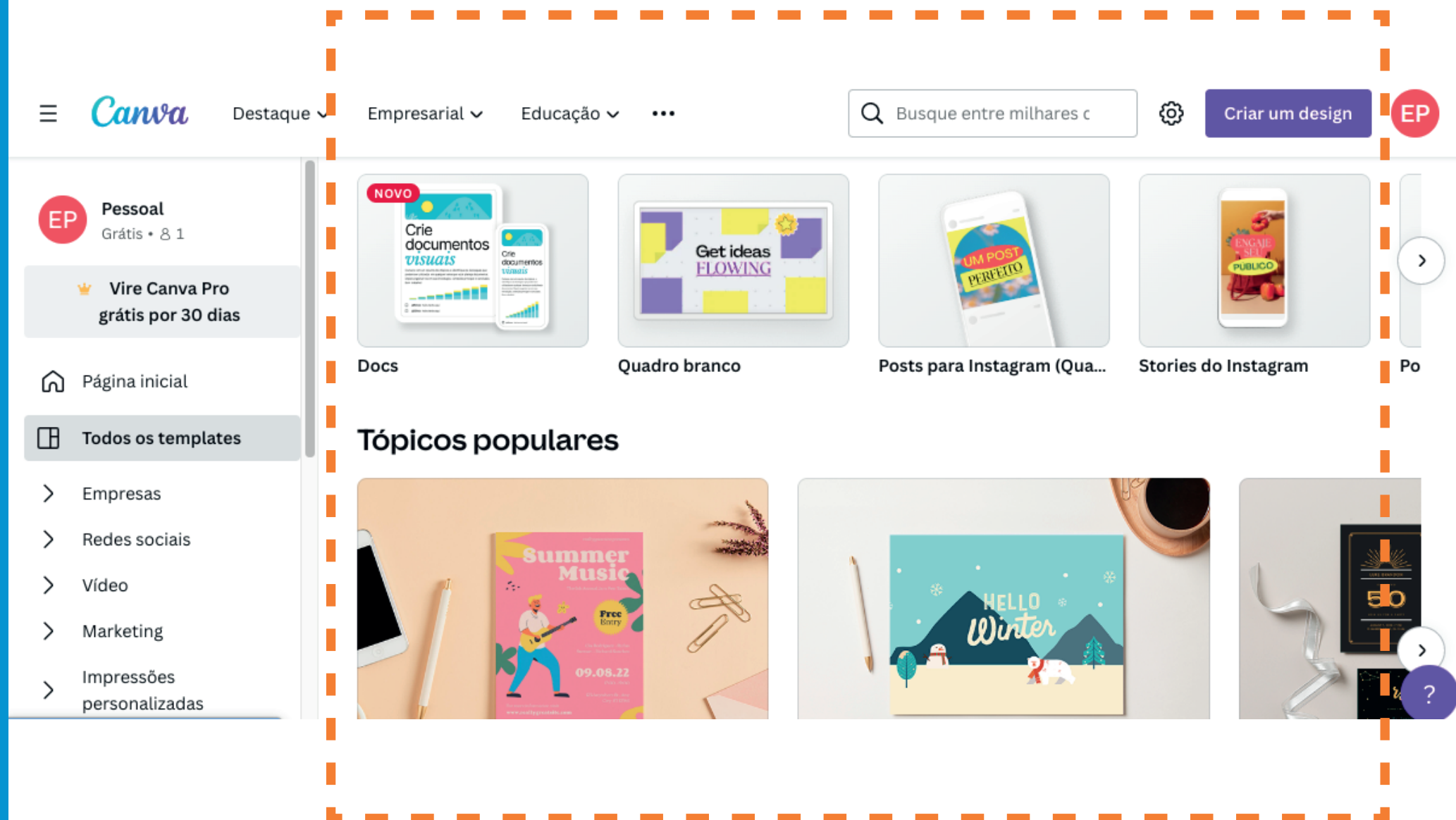
5. Salve e exporte:

Quando terminar de criar seu design, salve-o e exporte-o em um formato adequado para o seu uso, como JPEG ou PNG.

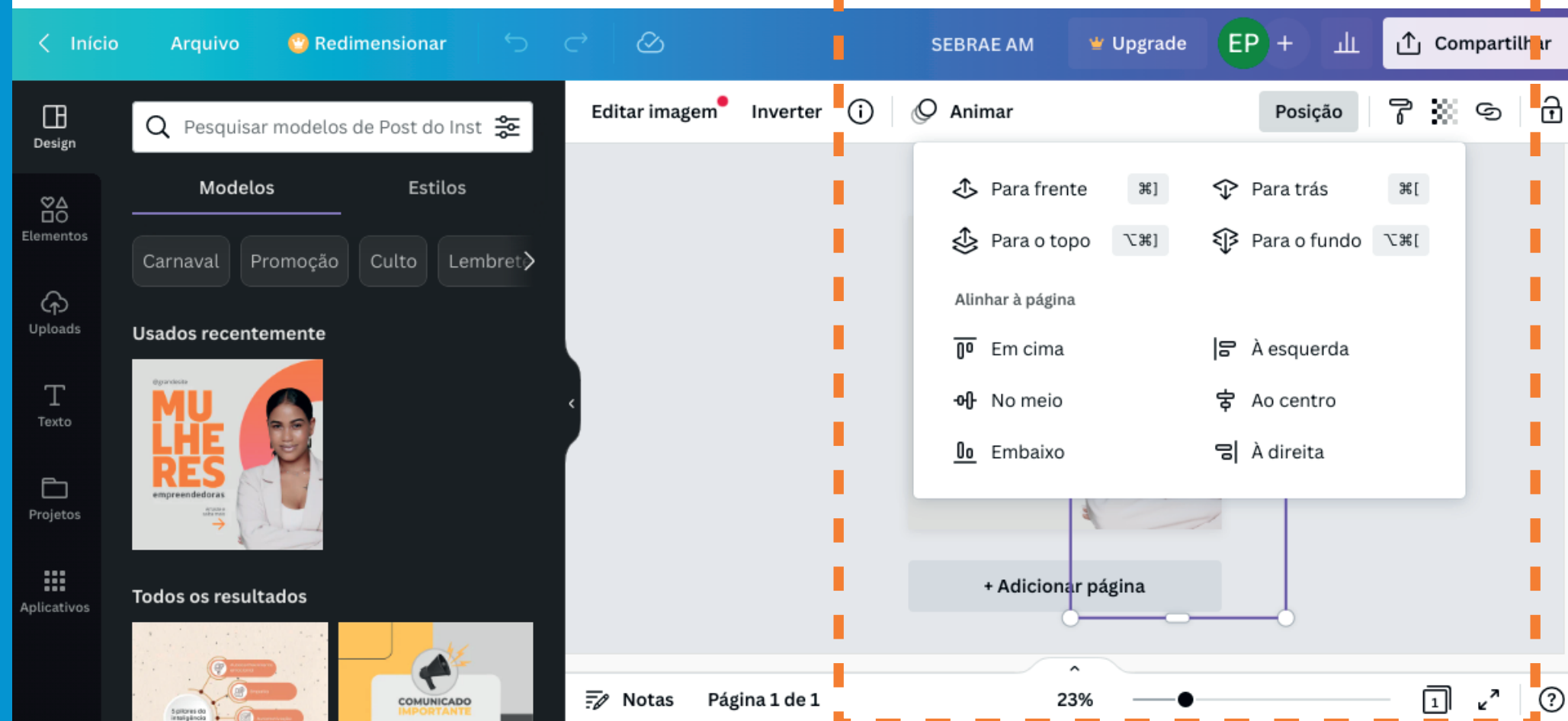


Dicas para usar o Canva com eficiência:

Explore a biblioteca do Canva para encontrar modelos e elementos que sejam relevantes para o seu design.



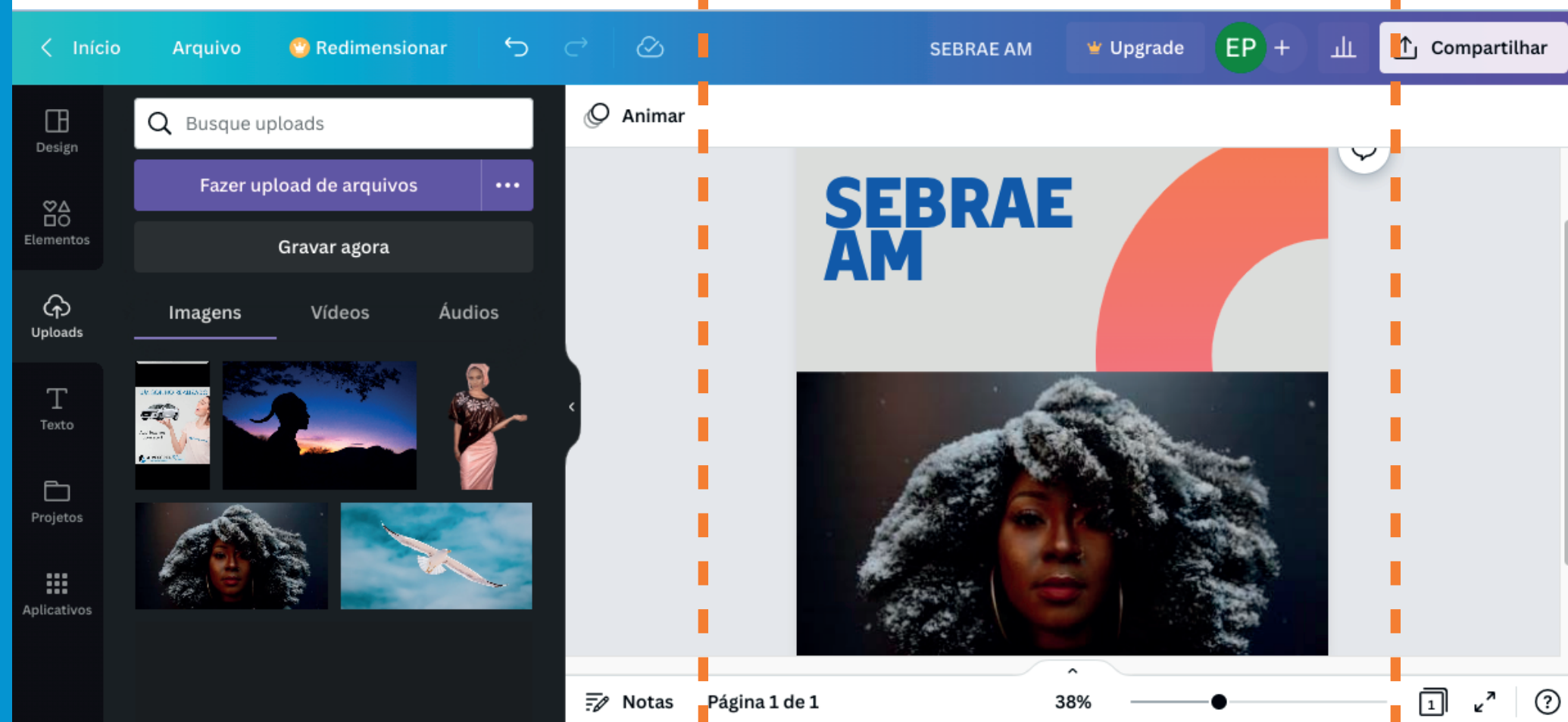
Use as ferramentas de alinhamento e grade para garantir que seus elementos estejam organizados e bem espaçados.



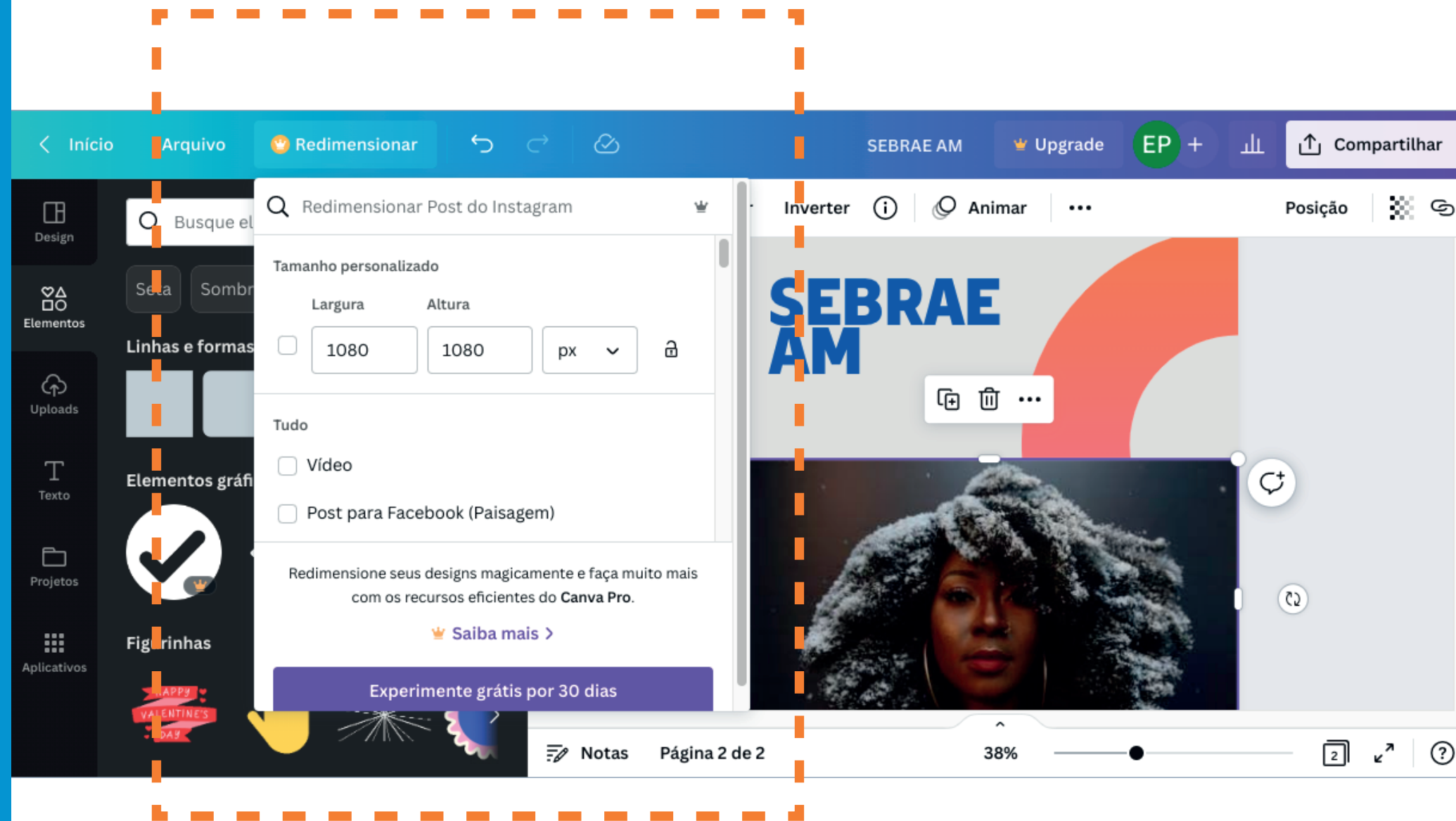
Experimente diferentes fontes e tamanhos de texto para encontrar a combinação que melhor se adapta ao seu design.

The screenshot displays a design tool interface with a top navigation bar containing 'Início', 'Arquivo', 'Redimensionar', and 'Compartilhar'. The main workspace is divided into a left sidebar with categories like 'Design', 'Elementos', 'Uploads', 'Texto', 'Projetos', and 'Aplicativos'. A central panel shows a search for 'Caligrafia' or 'Open San' with a list of fonts: 'Bukhari Script' (selected), 'Open Sans', 'TS Tarek Black', 'Anton', 'HK Grotesk Bold', 'Muli Bold', and 'Barlow Bold'. The right panel shows a design canvas with a woman's portrait and the text 'SEBRAE AM empreendedora Thank' in a cursive font. The bottom status bar includes 'Notas', 'Página 1 de 1', and a zoom level of 23%.

Use imagens de alta qualidade para garantir que seu design tenha uma aparência profissional.



Se você estiver criando designs para as mídias sociais, verifique se está seguindo as diretrizes de tamanho recomendadas para cada plataforma.



QUER SABER MAIS?
Central de Relacionamento
0800 570 0800
www.sebrae.com.br

